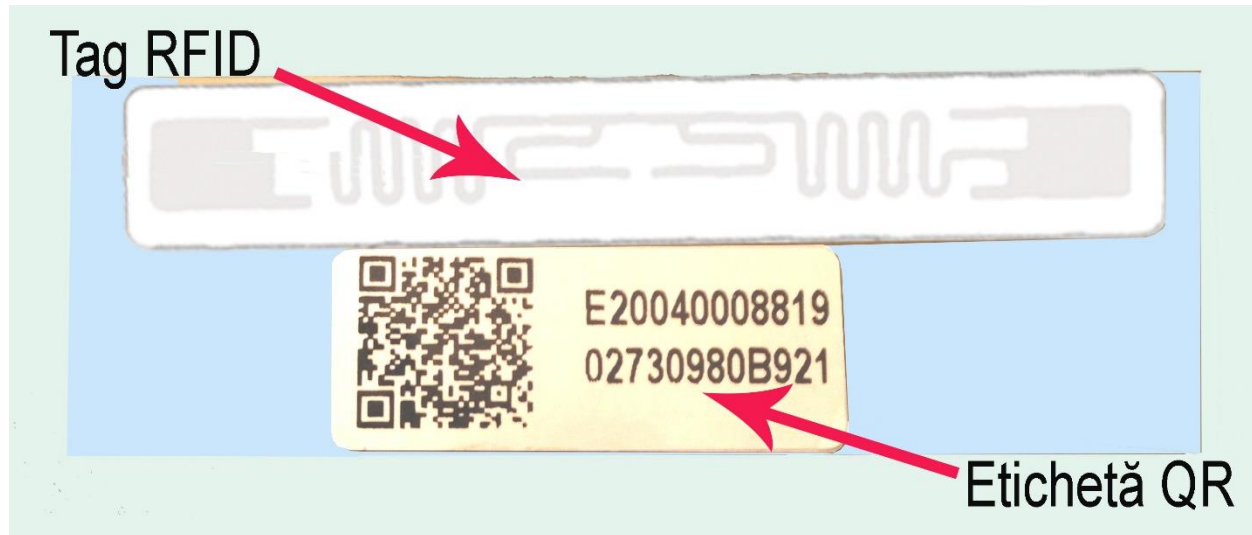


Tag RFID pentru identificarea ramelor din stup

Un tag RFID vi se livrează sub forma prezentată mai jos



Tag-ul RFID este cel care se identifică de la distanță (până la 8 m) prin unde radio folosind un dispozitiv special numit cititor RFID. El trebuie să stea ascuns cât mai bine sub ceara unei rame din stup. Se recomandă lipirea lui (este autoadeziv) pe latura internă a unuia din leațurile verticale ale ramei înainte de montarea fagurelui artificial.



În imagine se vede poziția recomandată pentru lipirea tag-ului (pe latura din planul îndepărtat, cât mai aproape de leațul de sus al ramei).

Pe latura verticală a ramei din planul apropiat al imaginii se vede eticheta QR care însoțește tag-ul RFID, care este de asemenea autoadezivă. Aceasta are numai rolul de identificare a ramelor dotate cu tag-uri dar nu are nici un rol în detectarea de la distanță a tag-ului RFID (nu este neapărat necesar să o lipiți pe ramă).

Fagurele artificial se montează după ce s-a lipit tag-ul RFID apoi rama se introduce imediat la crescut în stup. De regulă până la sfârșitul sezonului tag-ul este complet acoperit de fagurele crescut de albine, astfel încât nu se mai poate vedea.



Dacă este necesară identificarea ramelor dumneavoastră (de exemplu dacă vi-au fost furați stupi și aveți o bănuială în privința făptașului) noi putem veni la locația indicată de dvs (a se vedea contractul atașat) și putem depista de la distanță de câțiva metri, prin pereții stupului, fără a fi necesară deschiderea acestora, dacă vreuna dintre ramele marcate anterior de dvs. cu un tag RFID se află acolo sau nu.